

FROM LIBRARY TO ... UNIVERSITY with One World Library

by Assistant Professor Thipsuda Kitlert
Suan Dusit University Bangkok

Southeast Asia Conference 2023 "Smart & Sustainable Libraries"
31st October - 1st November 2023




THE

BIG IDEA

SUAN DUSIT ONE WORLD LIBRARY
Turn ideas into reality





Associate Professor Dr.Sirote Pholpuntin
President of Suan Dusit University

@The Library Café
One World Library (OWL)



The BIG IDEA SUAN DUSIT ONE WORLD LIBRARY

Turn ideas into reality

-  A New Era of Library
-  One World Library:
Framework
-  The Journey of One World
Library to the University
-  Concept Development

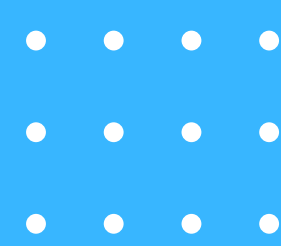


A New Era of Library

- Libraries must provide a new and comfortable atmosphere
 - Facilitate collaborative learning environments in all aspects including seating options like tables and chairs, and even technology
- Libraries must promote learning, create an active and vibrant atmosphere by providing various activities
 - Librarians must take the role of facilitators and inspire users to engage in learning and reading



(EveryLibrary, 2018)



“LEARNING” IS NOT ONLY AT THE “LIBRARY”

Designing the learning space environment of the university library may be divided into 4 places are

- 1) Highly active and engaging communal places)**
- 2) Interactive collaborative places for individual research and group work**
- 3) Quieter less active places**
- 4) Quiet reflection and deep thought places**







“OWL” one world library in Different Dimensions

Cooperation on Opinion Survey among Suan Dusit Poll,
the Office of Academic Resources and Information Technology,
and the Research and Development Institute
Suan Dusit University

11 September 2023



“OWL” (One World Library) in Different Dimensions

Suan Dusit Poll cooperated with the Office of Academic Resources and Information Technology and Research and Development Institute surveyed opinions of 1,203 Suan Dusit University instructors, support staff and students on “OWL” (One World Library) in different dimensions from the 10th to the 15th of August 2023.

The findings were as follows:

Social Status of Respondents

1,203 SUAN DUSIT UNIVERSITY INSTRUCTORS,
SUPPORT STAFF, AND STUDENTS

*SURVEYED OPINIONS FROM THE 10th to the 15th of August 2023.

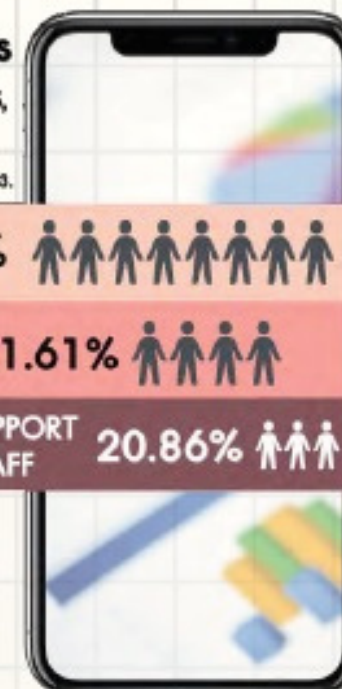
STUDENTS 57.53%

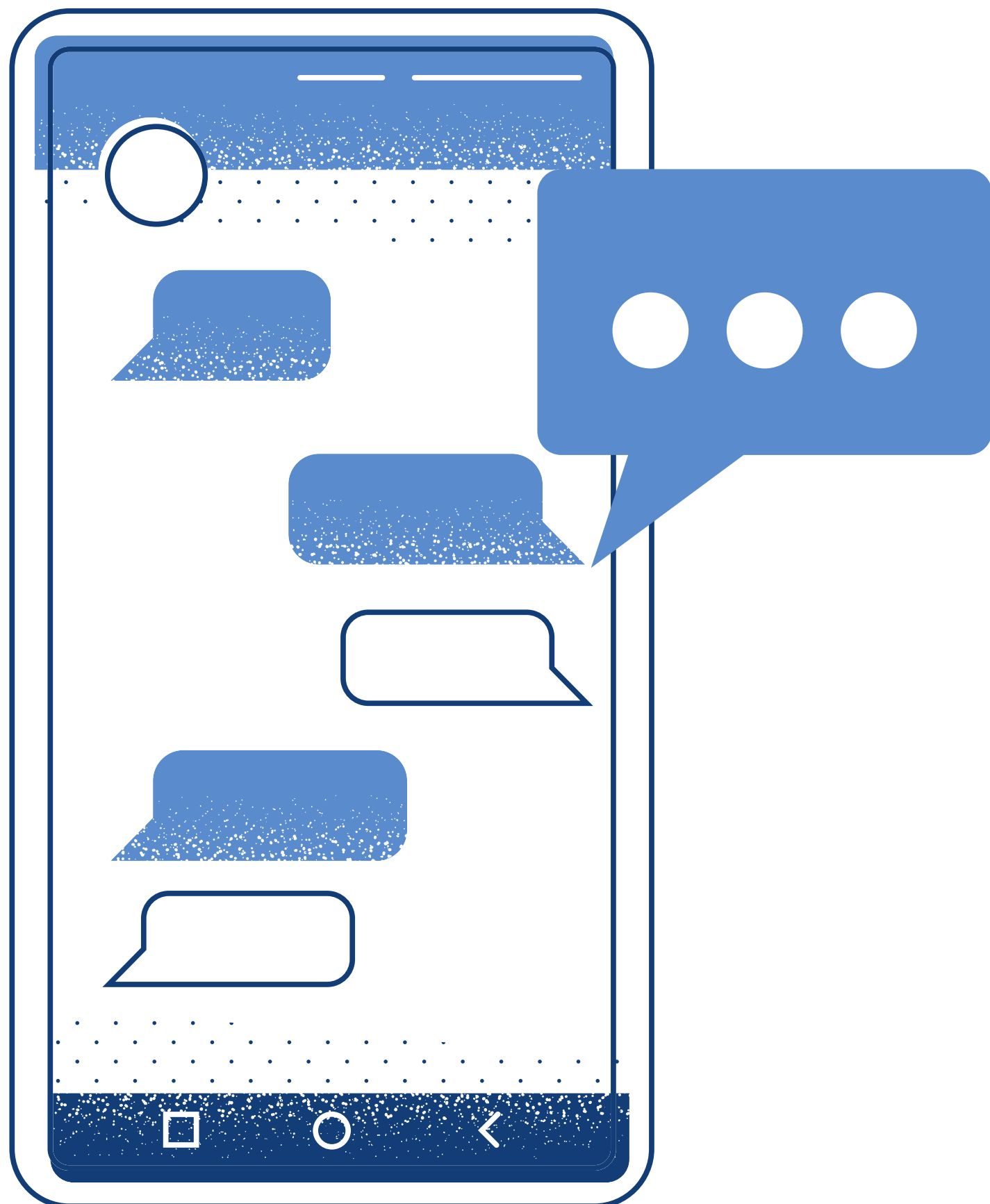


INSTRUCTORS 21.61%



SUPPORT
STAFF 20.86%





20 FAQs

1 What is One World Library (OWL)?

One World Library (OWL) คืออะไร

2 What facilities are available at OWL?

มีสิ่งอำนวยความสะดวกอะไรบ้าง

3 What activities can be organized at OWL?

จัดกิจกรรมอะไรได้บ้าง

4 What services are provided at OWL?

ให้บริการอะไรบ้าง

5 Who are the target groups/ Who can use the library?

กลุ่มเป้าหมายเป็นใคร/ ใครเข้ามาใช้บริการได้บ้าง

6 What is the difference between One World Library (OWL) and libraries overseas?

ความแตกต่างระหว่าง One World Library (OWL) กับห้องสมุดในต่างประเทศ

7 Are there any service charges?

คิดค่าบริการหรือไม่

8 What are the rules and regulations/ restrictions for using the services?

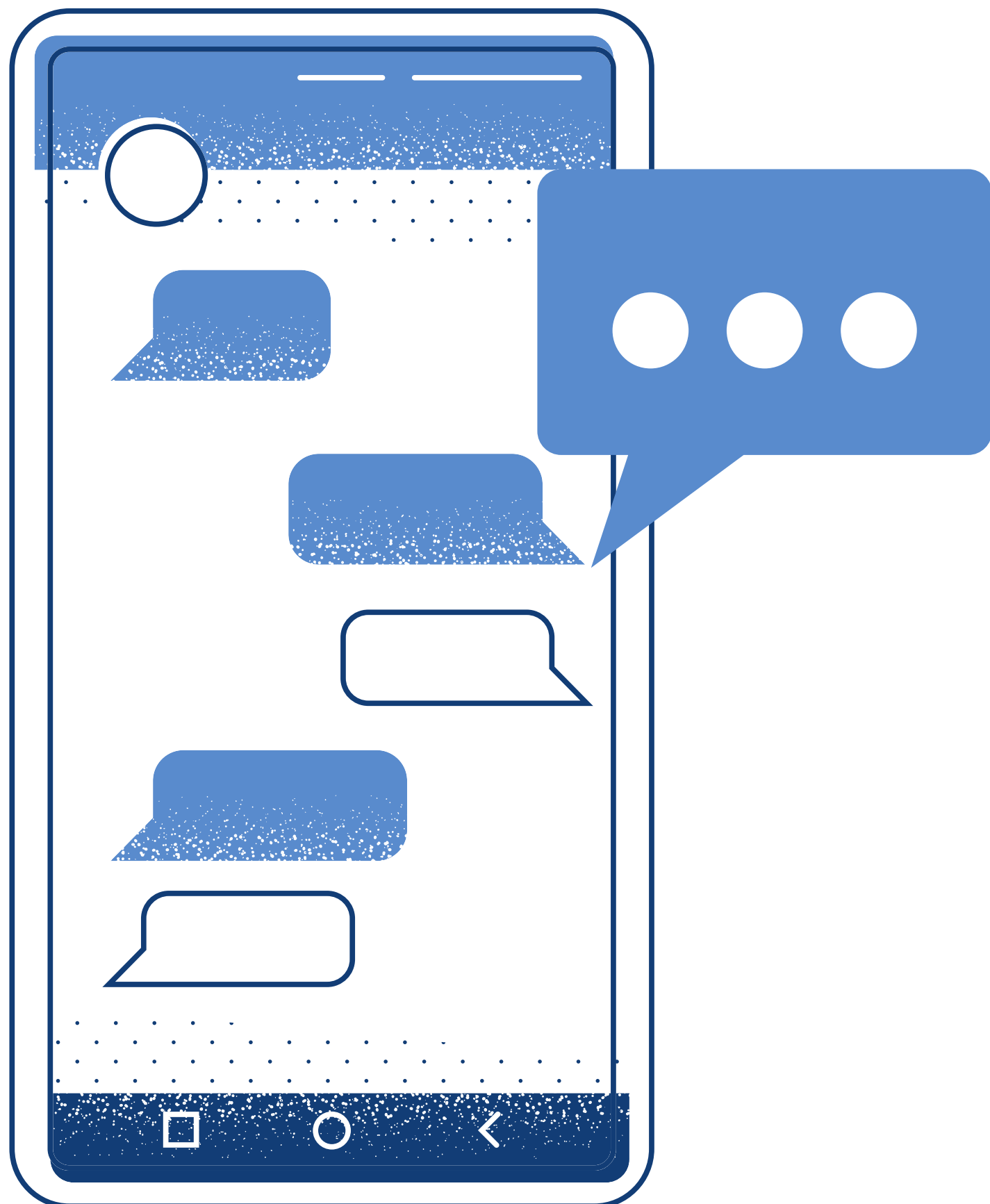
ระเบียบข้อบังคับ/ ข้อจำกัดในการใช้

9 What are the opening hours?

วัน เวลาที่ให้บริการ

10 What innovations and technologies are available at OWL?

การนำนวัตกรรมและเทคโนโลยีเข้ามาใช้ในการให้บริการ



20 FAQs

11 How can One World Library be connected with other learning spaces?

One World Library สามารถเชื่อมโยงกับพื้นที่การเรียนรู้อื่นได้อย่างไร

12 What are the expected benefits?

ประโยชน์ที่คาดว่าจะได้รับ

13 What research databases and textbooks are provided at OWL?

การให้บริการด้านฐานข้อมูล งานวิจัย และหนังสือตำรา

14 How can OWL be applied to everyday life?

การนำมาประยุกต์ใช้ในการดำเนินชีวิตประจำวัน

15 How does OWL have a book-borrowing system? Can we borrow books online? Can we borrow books online from other university libraries?

ระบบการยืมหนังสือ/ การยืมแบบออนไลน์ทั้งในมหาวิทยาลัยและข้ามมหาวิทยาลัย

20 What are the qualifications of a floor supervisor?

คุณสมบัติของผู้ที่จะมาเป็น Floor Supervisor

16 Is OWL a place for internships for students to earn extra income?

เป็นสถานที่ฝึกงาน สร้างรายได้พิเศษให้กับนักศึกษาได้หรือไม่

17 What is a floor supervisor?

Floor Supervisor คือใคร

18 How are the different learning environments managed?

วิธีการจัดการสภาพแวดล้อม

19 Where is OWL located?

OWL ตั้งอยู่ที่ไหน



20 FAQs?

One World Library





LIBRARY TO THE UNIVERSITY